

Jak vytvořit stránku s jinou šablonou

Poslední aktualizace 20 března, 2026

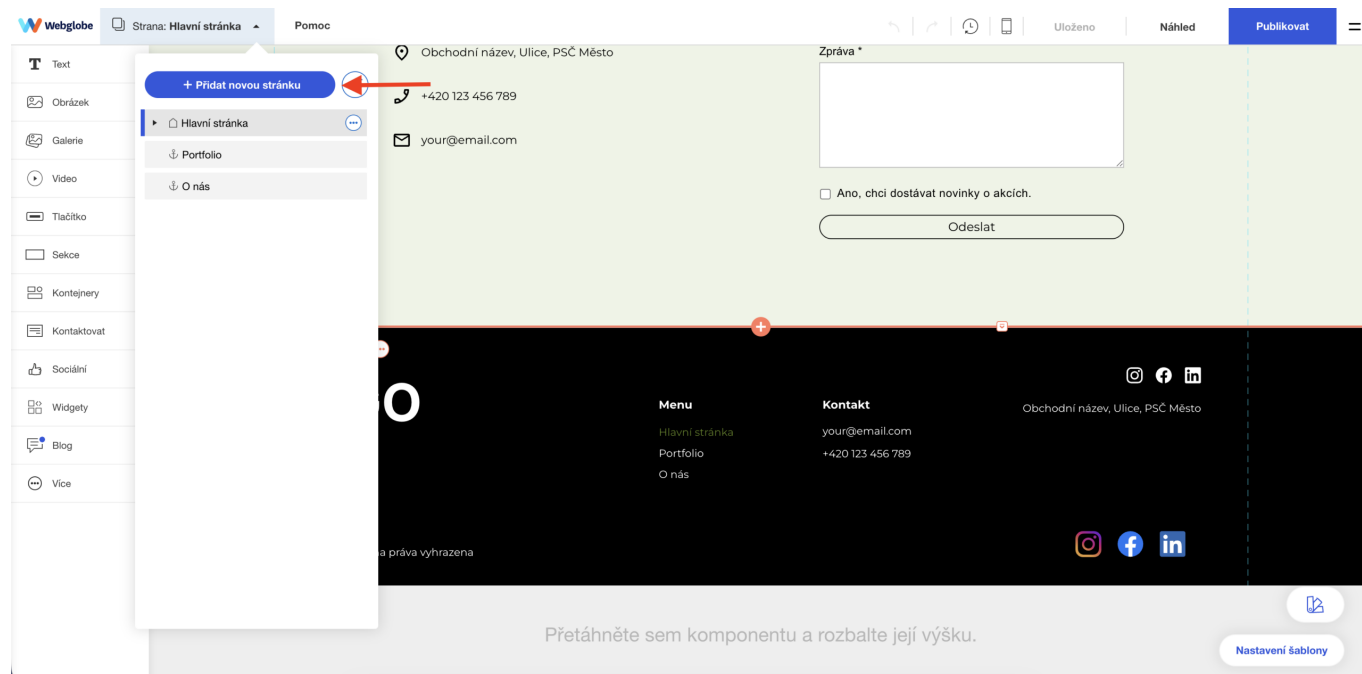
Standardně se stránka vytvoří ve stejné šabloně jako ta aktivní, ale můžete si vytvořit i stránku s odlišnou šablonou.

Obsah článku:

- [1. Klikněte na Přidat novou stránku](#)
- [2. Změňte aktivní šablonu](#)
- [3. Vyberte šablonu](#)
- [4. Vyberte rozvržení](#)
- [5. Zadejte název](#)
- [6. Hotovo!](#)

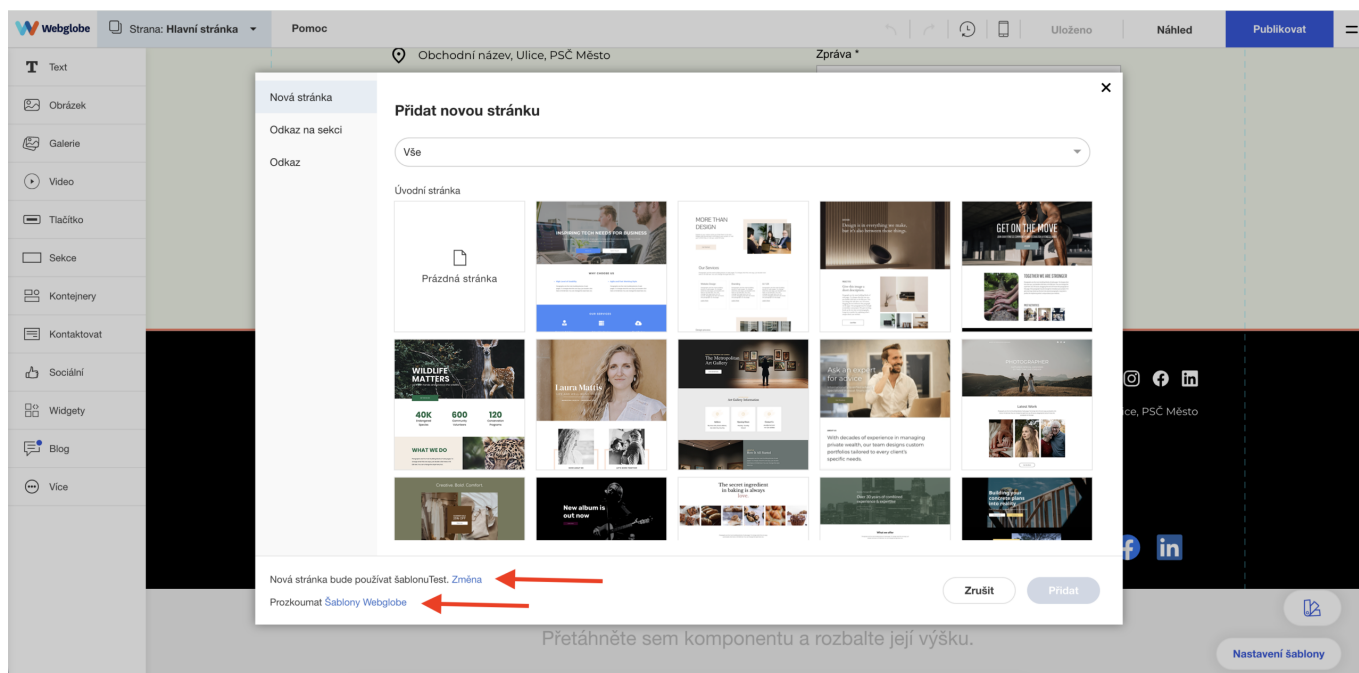
Krok 1 Klikněte na Přidat novou stránku

Otevřete menu stránek v zeleném pruhu a klikněte na + Přidat novou stránku.



Krok 2 Změňte aktivní šablonu

V dolní části vedle položky „Nová stránka bude používat šablonu ...“ klikněte na **Změnit**.

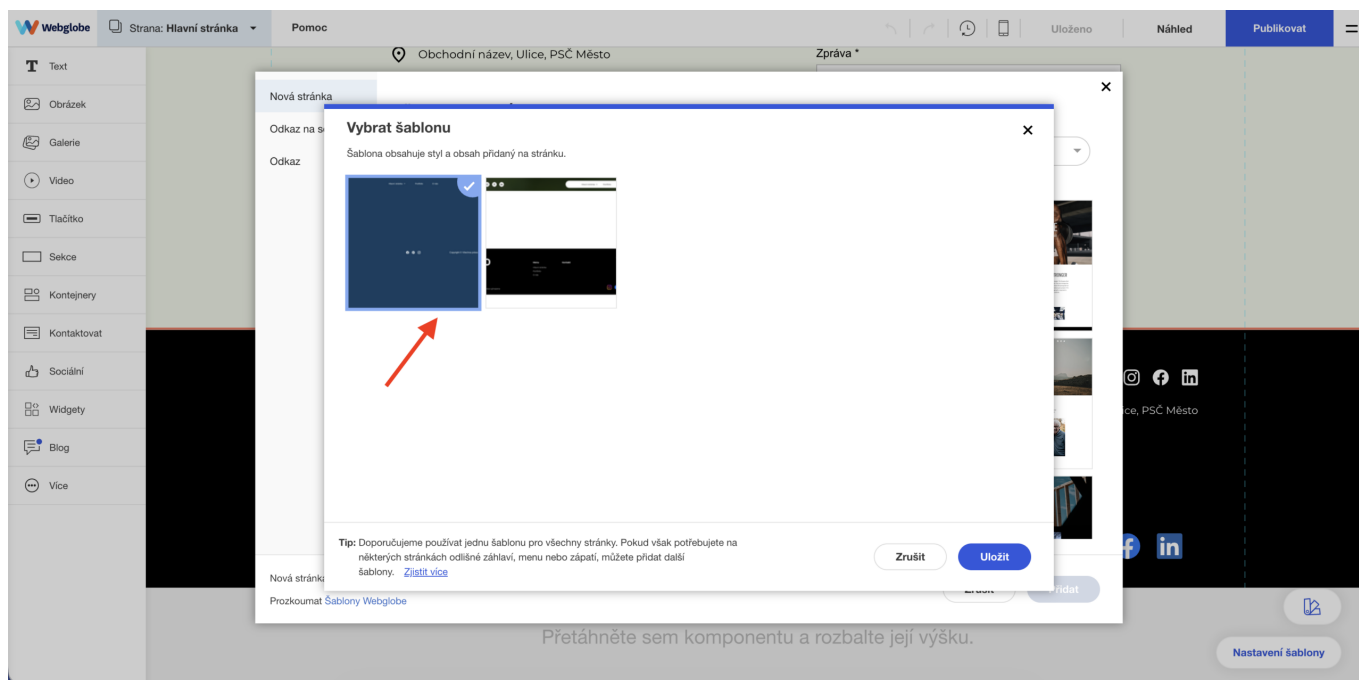


Tip: Pokud chcete vybrat zcela novou šablonu, klikněte na Prozkoumat Webglobe šablony a vyberte si novou.

Krok 3 Vyberte šablonu

Zde naleznete své stávající šablony. Můžete také vytvořit duplikát. To je užitečné, pokud chcete vytvořit šablonu, která se jen mírně liší od té aktuální.

Vyberte šablonu, kterou chcete použít, a klikněte na **Uložit**.



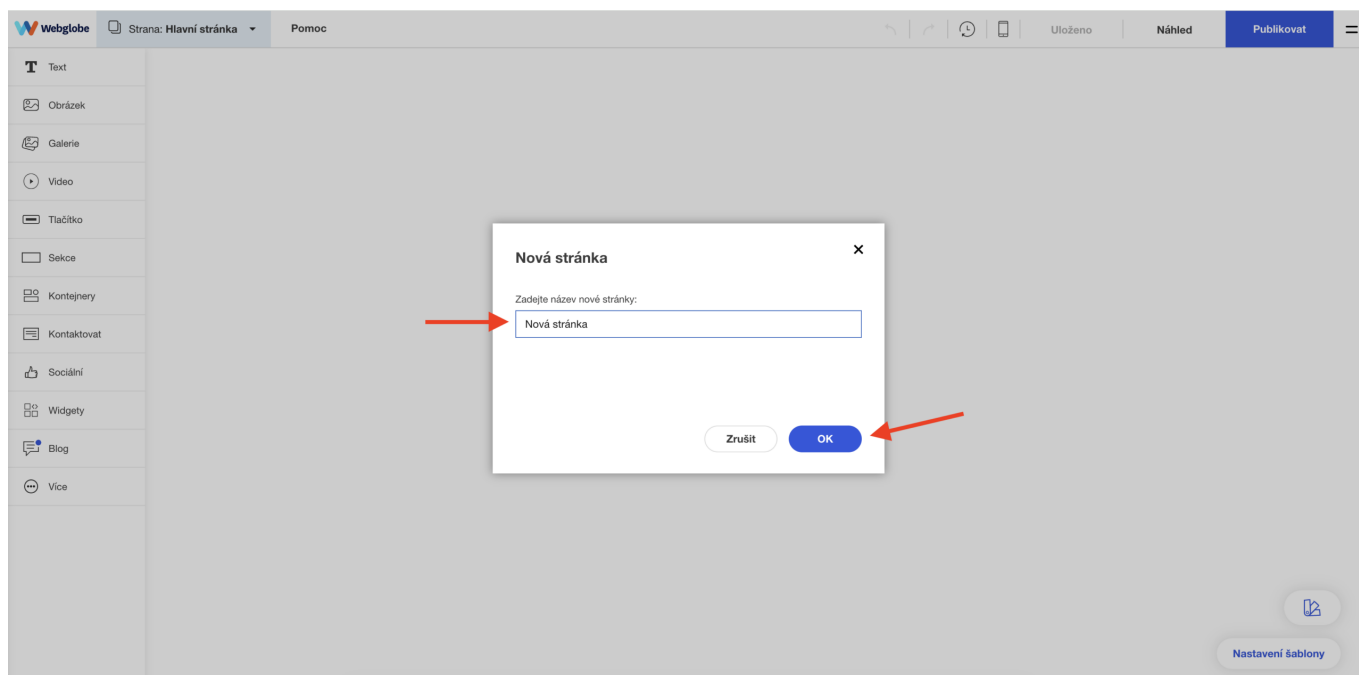
Krok 4 Vyberte rozložení

Vyberte jedno z předdefinovaných rozložení nebo prázdnou stránku.

Kliknutím na **Zobrazit** si můžete prohlédnout příklad rozložení. Kliknutím na **Přidat** přidáte stránku.

Krok 5 Zadejte název

Zadejte název své stránky a uložte jej kliknutím na **OK**. Název bude viditelný ve vašem menu.



Krok 6 Hotovo!

Nyní můžete svoji novou stránku začít upravovat.